

# FLUGLÄRM-MESSSTATION VERKEHRSFLUGHAFEN SYLT

Messergebnisse für die Standorte  
Wenningstedt, Dünenstraße 17 und  
Keitum/Sylt-Ost, Park & Ride Parkplatz

September 2023

## IMPRESSUM

Herausgeber: Flughafen Sylt GmbH  
Flughafenstraße 1  
25980 Sylt/OT Tinnum

Bearbeitung: ACCON GmbH  
Gewerbering 5  
86926 Greifenberg  
[www.accon.de](http://www.accon.de)



© 2023

Nachdruck und Wiedergabe nur mit Genehmigung des Herausgebers

## INHALT

<b>1</b>	<b>Begriffe (gemäß DIN 45643, 2011-02)</b> .....	<b>4</b>
<b>2</b>	<b>Lageplan mit stationären Fluglärm-Messstationen</b> .....	<b>5</b>
<b>3</b>	<b>Messstellenstatistik</b> .....	<b>7</b>
<b>3.1</b>	<b>Statistik Standort 1 - Wenningstedt, Dünenstraße 17</b> .....	<b>7</b>
<b>3.2</b>	<b>Statistik Standort 2 - Keitum/Sylt-Ost, Park &amp; Ride Parkplatz</b> .....	<b>9</b>
<b>4</b>	<b>Äquivalenter Dauerschallpegel <math>L_{p,A,eq,FI,Tag}</math> jedes Tages (Fluggeräusch)</b> .....	<b>11</b>
<b>4.1</b>	<b><math>L_{p,A,eq,FI,Tag}</math> Standort 1 - Wenningstedt, Dünenstraße 17</b> .....	<b>11</b>
<b>4.2</b>	<b><math>L_{p,A,eq,FI,Tag}</math> Standort 2 - Keitum/Sylt-Ost, Park &amp; Ride Parkplatz</b> .....	<b>12</b>
<b>5</b>	<b>Äquivalenter Dauerschallpegel <math>L_{p,A,eq,FI,Nacht}</math> jeder Nacht (Fluggeräusch)</b> .....	<b>13</b>
<b>5.1</b>	<b><math>L_{p,A,eq,FI,Nacht}</math> Standort 1 - Wenningstedt, Dünenstraße 17</b> .....	<b>13</b>
<b>5.2</b>	<b><math>L_{p,A,eq,FI,Nacht}</math> Standort 2 - Keitum/Sylt-Ost, Park &amp; Ride Parkplatz</b> .....	<b>13</b>
<b>6</b>	<b>Stundenbezogene äquivalente Dauerschallpegel <math>L_{p,A,eq,1h}</math> (Gesamtgeräusch)</b> .....	<b>14</b>
<b>6.1</b>	<b><math>L_{p,A,eq,1h}</math> Standort 1 - Wenningstedt, Dünenstraße 17</b> .....	<b>14</b>
<b>6.2</b>	<b><math>L_{p,A,eq,1h}</math> Standort 2 - Keitum/Sylt-Ost, Park &amp; Ride Parkplatz</b> .....	<b>15</b>
<b>7</b>	<b>Stundenbezogene äquivalente Dauerschallpegel <math>L_{p,A,eq,FI,1h}</math> (Fluggeräusch)</b> .....	<b>16</b>
<b>7.1</b>	<b><math>L_{p,A,eq,FI,1h}</math> Standort 1 - Wenningstedt, Dünenstraße 17</b> .....	<b>16</b>
<b>7.2</b>	<b><math>L_{p,A,eq,FI,1h}</math> Standort 2 - Keitum/Sylt-Ost, Park &amp; Ride Parkplatz</b> .....	<b>17</b>
<b>8</b>	<b>Anzahl der Fluggeräuschereignisse im Monat September pro Tagesstunde</b> .....	<b>18</b>
<b>8.1</b>	<b>Anzahl der Fluggeräuschereignisse Standort 1 - Wenningstedt, Dünenstraße 17</b> .....	<b>18</b>
<b>8.2</b>	<b>Anzahl der Fluggeräuschereignisse Standort 2 - Keitum/Sylt-Ost, Park &amp; Ride Parkplatz</b> .....	<b>19</b>
<b>9</b>	<b>Meteorologische Angaben am Standort 1 – Wenningstedt, Dünenstraße 17</b> .....	<b>20</b>
<b>10</b>	<b>Äquivalente Dauerschallpegel im Vergleich zu Vormonaten</b> .....	<b>21</b>
<b>10.1</b>	<b><math>L_{p,A,eq,T}</math> und <math>L_{p,A,eq,FI,T}</math> im Monatsvergleich Standort 1 - Wenningstedt, Dünenstraße 17</b> .....	<b>21</b>
<b>10.2</b>	<b><math>L_{p,A,eq,T}</math> und <math>L_{p,A,eq,FI,T}</math> im Monatsvergleich Standort 2 - Keitum/Sylt-Ost, Park &amp; Ride Parkplatz</b> .....	<b>22</b>

## 1 Begriffe (gemäß DIN 45643, 2011-02)

### **A-bewerteter äquivalenter Dauerschalldruckpegel des Gesamtgeräusches $L_{p,A,eq,T}$**

10-facher dekadischer Logarithmus des über ein Zeitintervall T gemittelten Quadrates des Verhältnisses des A-bewerteten Schalldrucks zum Bezugsschalldruck von 20  $\mu$ Pa in Dezibel,

### **A-bewerteter äquivalenter Dauerschalldruckpegel des Fluggeräusches $L_{p,A,eq,FI,T}$**

Mittelungspegel, gebildet aus den A-bewerteten Einzelereignis-Schalldruckpegeln der in einem anzugebenden Zeitintervall T auftretenden Fluggeräusches,

### **AS-bewerteter Maximalschalldruckpegel $L_{p,AS,max,i}$**

Maximalwert des AS-bewerteten Schalldruckpegels des i-ten Einzelgeräuschereignisses,

### **Gesamtgeräusch**

Summe aller akustischen Immissionen in einer gegebenen Situation zu einer gegebenen Zeit, die sich in der Regel aus Geräuschen von mehreren Quellen zusammensetzt,

### **Fluggeräusch**

Von einem Luftfahrzeug während seines Betriebs vom Beginn des Startrollvorgangs bis zum Verlassen der Landebahn nach der Landung erzeugtes Geräusch,

### **Fluggeräusch-Ereignisse N1**

Anzahl der durch Klassifizierung oder Identifizierung ermittelten Einzelschallereignisse am Messort, die von Luftfahrzeugbewegungen erzeugt wurden, die dem Flugplatz zuzuordnen sind,

### **mittlerer AS-bewerteter Maximalschalldruckpegel $L_{max,AS,T}$**

Energetisch gemittelter AS-bewerteter Maximalschalldruckpegel, gemittelt über die Maximalschalldruckpegel, die in einem betrachteten Zeitintervall T anfallen.

## 2 Lageplan mit stationären Fluglärm-Messstationen





Messstation 1: Wenningstedt, Dünenstraße 17



Messstation 2: Keitum/Sylt-Ost, Park & Ride Parkplatz

### 3 Messstellenstatistik

#### 3.1 Statistik Standort 1 - Wenningstedt, Dünenstraße 17

Datum	Ereignisse				Verfügbarkeit			Gesamtgeräusch (Äquivalenter Dauerschalldruckpegel)			Fluggeräusch (Äquivalenter Dauerschalldruckpegel)		
	Anzahl Flugbewegungen		Anzahl Fluggeräusch- ereignisse		[%]		Ausfall	L <sub>p,A,eq,(24h)</sub> 06:00-05:59 h [dB]	L <sub>p,A,eq,Tag</sub> 06:00-21:59 h [dB]	L <sub>p,A,eq,Nacht</sub> 22:00-05:59 h [dB]	L <sub>p,A,eq,FI,(24h)</sub> 06:00-05:59 h [dB]	L <sub>p,A,eq,FI,Tag</sub> 06:00-21:59 h [dB]	L <sub>p,A,eq,FI,Nacht</sub> 22:00-05:59 h [dB]
	Tag	Nacht	Tag	Nacht	Tag	Nacht							
01.09.2023	15	0	15	0	100.0			64.3	66.0	48.1	48.8	50.6	
02.09.2023	25	0	25	0	100.0			62.0	63.3	56.5	48.7	50.4	
03.09.2023	16	0	16	0	100.0			57.4	58.0	55.9	48.3	50.1	
04.09.2023	4	0	4	0	100.0			80.7	82.5	49.2	33.3	35.0	
05.09.2023	21	0	20	0	95.2			92.9	94.7	49.0	38.9	40.7	
06.09.2023	23	0	21	0	91.3			95.9	97.6	46.2	42.5	44.3	
07.09.2023	13	0	12	0	92.3			92.2	94.0	47.2	40.5	42.3	
08.09.2023	19	0	18	0	94.7			91.0	92.8	43.2	42.1	43.9	
09.09.2023	26	0	25	0	96.2			84.3	86.1	46.2	46.5	48.3	
10.09.2023	24	0	24	0	100.0			52.4	53.9	44.8	47.3	49.0	
11.09.2023	31	0	31	0	100.0			53.1	54.2	49.6	44.6	46.4	
12.09.2023	2	0	2	0	100.0			54.8	54.8	54.8	36.0	37.7	
13.09.2023	14	0	14	0	100.0			59.9	60.1	59.7	45.7	47.4	
14.09.2023	8	0	8	0	100.0			56.4	54.5	58.8	46.7	48.5	
15.09.2023	28	0	28	0	100.0			51.0	52.5	42.6	45.3	47.1	
16.09.2023	30	0	30	0	100.0			71.6	73.3	50.2	47.7	49.5	
17.09.2023	8	0	8	0	100.0			51.0	52.0	48.1	45.5	47.3	
18.09.2023	9	0	8	0	88.9			77.9	56.4	82.6	43.4	45.2	
19.09.2023	0	0	0	0				89.9	91.6	71.8			
20.09.2023	6	0	6	0	100.0			63.7	65.2	56.3	44.8	46.6	
21.09.2023	8	0	7	0	87.5			84.5	86.2	51.9	47.3	49.1	
22.09.2023	14	0	11	0	78.6			92.5	92.1	93.1	45.6	47.4	
23.09.2023	12	0	12	0	100.0			83.1	84.9	58.1	47.4	49.2	
24.09.2023	23	0	23	0	100.0			57.7	58.7	54.5	47.7	49.5	
25.09.2023	15	0	15	0	100.0			56.5	57.8	51.5	43.2	44.9	

Datum	Ereignisse				Verfügbarkeit			Gesamtgeräusch (Äquivalenter Dauerschalldruckpegel)			Fluggeräusch (Äquivalenter Dauerschalldruckpegel)		
	Anzahl Flugbewegungen		Anzahl Fluggeräusch- ereignisse		[%]		Ausfall	L <sub>p,A,eq,(24h)</sub> 06:00-05:59 h [dB]	L <sub>p,A,eq,Tag</sub> 06:00-21:59 h [dB]	L <sub>p,A,eq,Nacht</sub> 22:00-05:59 h [dB]	L <sub>p,A,eq,Fl,(24h)</sub> 06:00-05:59 h [dB]	L <sub>p,A,eq,Fl,Tag</sub> 06:00-21:59 h [dB]	L <sub>p,A,eq,Fl,Nacht</sub> 22:00-05:59 h [dB]
	Tag	Nacht	Tag	Nacht	Tag	Nacht							
<b>26.09.2023</b>	19	0	19	0	100.0			50.7	51.6	47.9	43.3	45.1	
<b>27.09.2023</b>	7	0	6	0	85.7			90.6	92.4	48.4	42.8	44.6	
<b>28.09.2023</b>	11	0	10	0	90.9			56.7	57.4	54.6	45.2	47.0	
<b>29.09.2023</b>	3	0	3	0	100.0			85.0	86.7	66.1	45.5	47.2	
<b>30.09.2023</b>	16	0	16	0	100.0			80.6	62.2	85.3	48.6	50.4	
<b>Summenwerte</b>	<b>450</b>	<b>0</b>	<b>437</b>	<b>0</b>	<b>97.1</b>			<b>86.7</b>	<b>88.2</b>	<b>79.4</b>	<b>45.5</b>	<b>47.3</b>	<b>0.0</b>

Eine von 100 % abweichende Verfügbarkeit erfasster Fluglärmereignisse ergibt sich durch „technischen oder wetterbedingtem Ausfall“ (was entsprechend vermerkt wird) oder durch messtechnisch nicht erfasster Flugbewegungen, was i. d. R. bei 1 - motorigen Flugzeugen und Hubschraubern auftreten kann, wenn der An - und Abflug im Bereich der Messstationen nicht entlang der „Centerline“ erfolgt.

T = Technischer Ausfall; W = Wetterbedingter Ausfall



### 3.2 Statistik Standort 2 - Keitum/Sylt-Ost, Park & Ride Parkplatz

Datum	Ereignisse				Verfügbarkeit			Gesamtgeräusch (Äquivalenter Dauerschalldruckpegel)			Fluggeräusch (Äquivalenter Dauerschalldruckpegel)		
	Anzahl Flugbewegungen		Anzahl Fluggeräusch- ereignisse		[%]		Ausfall	L <sub>p,A,eq,(24h)</sub> 06:00-05:59 h [dB]	L <sub>p,A,eq,Tag</sub> 06:00-21:59 h [dB]	L <sub>p,A,eq,Nacht</sub> 22:00-05:59 h [dB]	L <sub>p,A,eq,Fl,(24h)</sub> 06:00-05:59 h [dB]	L <sub>p,A,eq,Fl,Tag</sub> 06:00-21:59 h [dB]	L <sub>p,A,eq,Fl,Nacht</sub> 22:00-05:59 h [dB]
	Tag	Nacht	Tag	Nacht	Tag	Nacht							
01.09.2023	12	0	12	0	100.0			56.9	58.5	46.6	48.5	50.3	
02.09.2023	34	0	34	0	100.0			56.6	58.1	48.5	51.8	53.6	
03.09.2023	16	0	16	0	100.0			56.0	57.6	45.3	50.5	52.3	
04.09.2023	10	0	10	0	100.0			56.6	58.3	45.1	48.2	49.9	
05.09.2023	20	0	20	0	100.0			56.8	58.4	44.6	46.0	47.8	
06.09.2023	18	0	18	0	100.0			56.7	58.4	44.1	47.7	49.5	
07.09.2023	16	0	16	0	100.0			56.6	58.3	45.4	48.9	50.6	
08.09.2023	12	0	12	0	100.0			57.6	59.3	45.9	48.0	49.8	
09.09.2023	20	0	18	0	90.0			56.0	57.7	45.4	51.2	53.0	
10.09.2023	18	0	18	0	100.0			56.2	57.8	46.9	51.7	53.4	
11.09.2023	38	0	37	0	97.4			57.9	59.6	46.0	48.9	50.6	
12.09.2023	3	0	3	0	100.0			57.5	58.7	53.4	41.9	43.6	
13.09.2023	16	0	16	0	100.0			57.8	59.5	44.9	47.5	49.3	
14.09.2023	9	0	9	0	100.0			57.5	59.1	48.5	49.6	51.4	
15.09.2023	19	0	19	0	100.0			56.0	57.6	46.2	47.7	49.4	
16.09.2023	14	0	14	0	100.0			55.8	57.3	47.0	50.0	51.8	
17.09.2023	13	0	13	0	100.0			55.1	56.6	46.9	48.4	50.2	
18.09.2023	10	0	8	0	80.0			65.8	60.3	69.7	46.8	48.5	
19.09.2023	0	0	0	0				76.3	77.5	71.6			
20.09.2023	5	0	5	0	100.0			67.5	69.1	58.2	48.3	50.0	
21.09.2023	9	0	8	0	88.9			59.3	60.9	48.7	48.7	50.4	
22.09.2023	11	0	11	0	100.0			59.7	61.3	49.6	50.4	52.2	
23.09.2023	15	0	15	0	100.0			57.4	58.9	50.2	51.4	53.1	
24.09.2023	26	0	26	0	100.0			59.6	60.8	55.1	51.7	53.5	
25.09.2023	17	0	16	0	94.1			59.5	61.2	46.5	49.8	51.6	
26.09.2023	22	0	21	0	95.5			56.5	58.1	47.4	46.4	48.2	
27.09.2023	5	0	5	0	100.0			56.6	58.0	50.9	46.1	47.9	

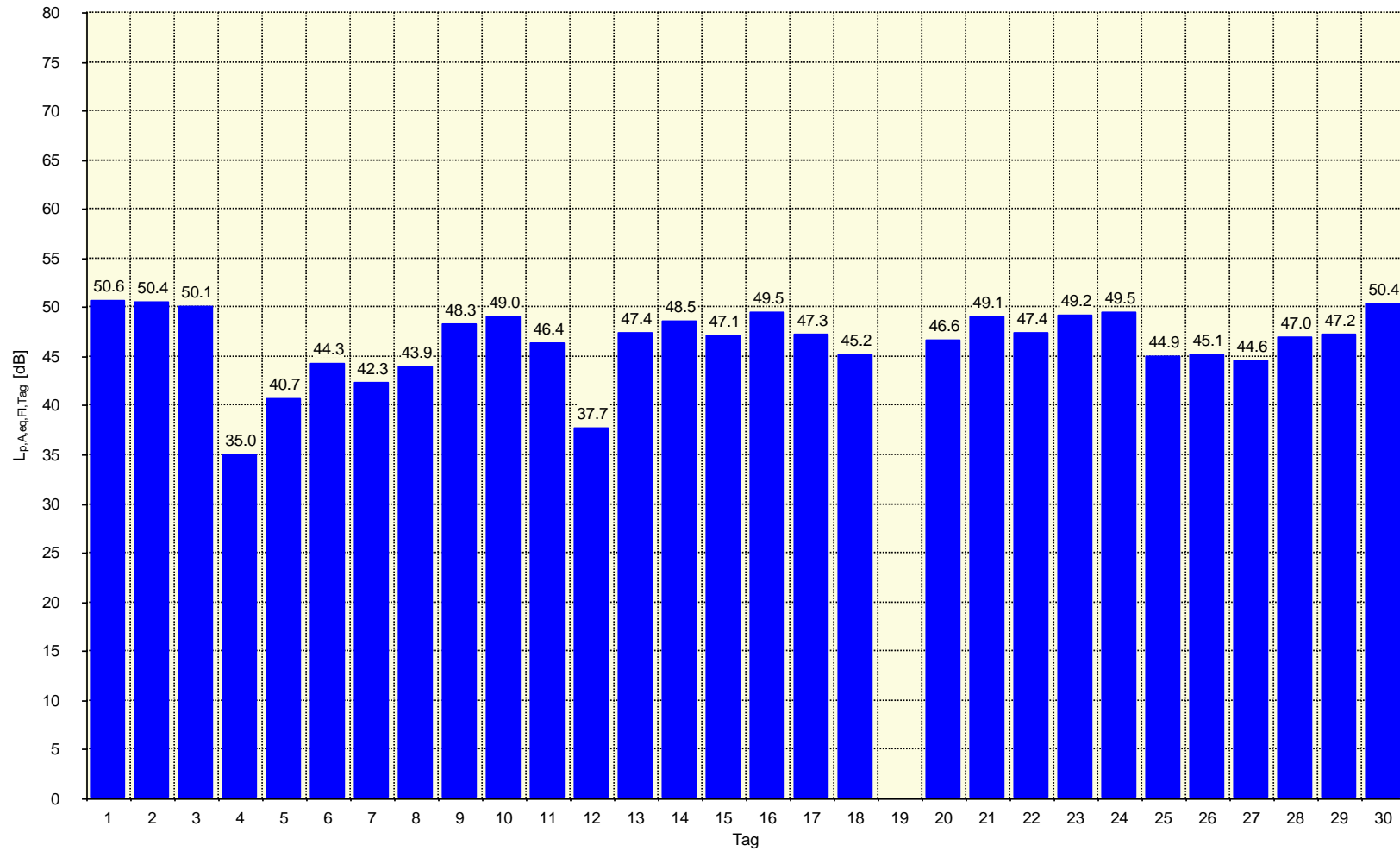
Datum	Ereignisse				Verfügbarkeit			Gesamtgeräusch (Äquivalenter Dauerschalldruckpegel)			Fluggeräusch (Äquivalenter Dauerschalldruckpegel)		
	Anzahl Flugbewegungen		Anzahl Fluggeräusch- ereignisse		[%]		Ausfall	L <sub>p,A,eq,(24h)</sub> 06:00-05:59 h [dB]	L <sub>p,A,eq,Tag</sub> 06:00-21:59 h [dB]	L <sub>p,A,eq,Nacht</sub> 22:00-05:59 h [dB]	L <sub>p,A,eq,FI,(24h)</sub> 06:00-05:59 h [dB]	L <sub>p,A,eq,FI,Tag</sub> 06:00-21:59 h [dB]	L <sub>p,A,eq,FI,Nacht</sub> 22:00-05:59 h [dB]
	Tag	Nacht	Tag	Nacht	Tag	Nacht							
<b>28.09.2023</b>	18	0	18	0	100.0			58.8	60.4	47.6	52.0	53.8	
<b>29.09.2023</b>	4	0	4	0	100.0			59.7	60.5	57.2	48.2	49.9	
<b>30.09.2023</b>	16	0	16	0	100.0			57.9	59.5	48.8	51.3	53.1	
<b>Summenwerte</b>	<b>446</b>	<b>0</b>	<b>438</b>	<b>0</b>	<b>98.2</b>			<b>63.5</b>	<b>64.7</b>	<b>59.5</b>	<b>49.2</b>	<b>51.0</b>	<b>0.0</b>

Eine von 100 % abweichende Verfügbarkeit erfasster Fluglärmereignisse ergibt sich durch „technischen oder wetterbedingtem Ausfall“ (was entsprechend vermerkt wird) oder durch messtechnisch nicht erfasster Flugbewegungen, was i. d. R. bei 1 - motorigen Flugzeugen und Hubschraubern auftreten kann, wenn der An - und Abflug im Bereich der Messstationen nicht entlang der „Centerline“ erfolgt.

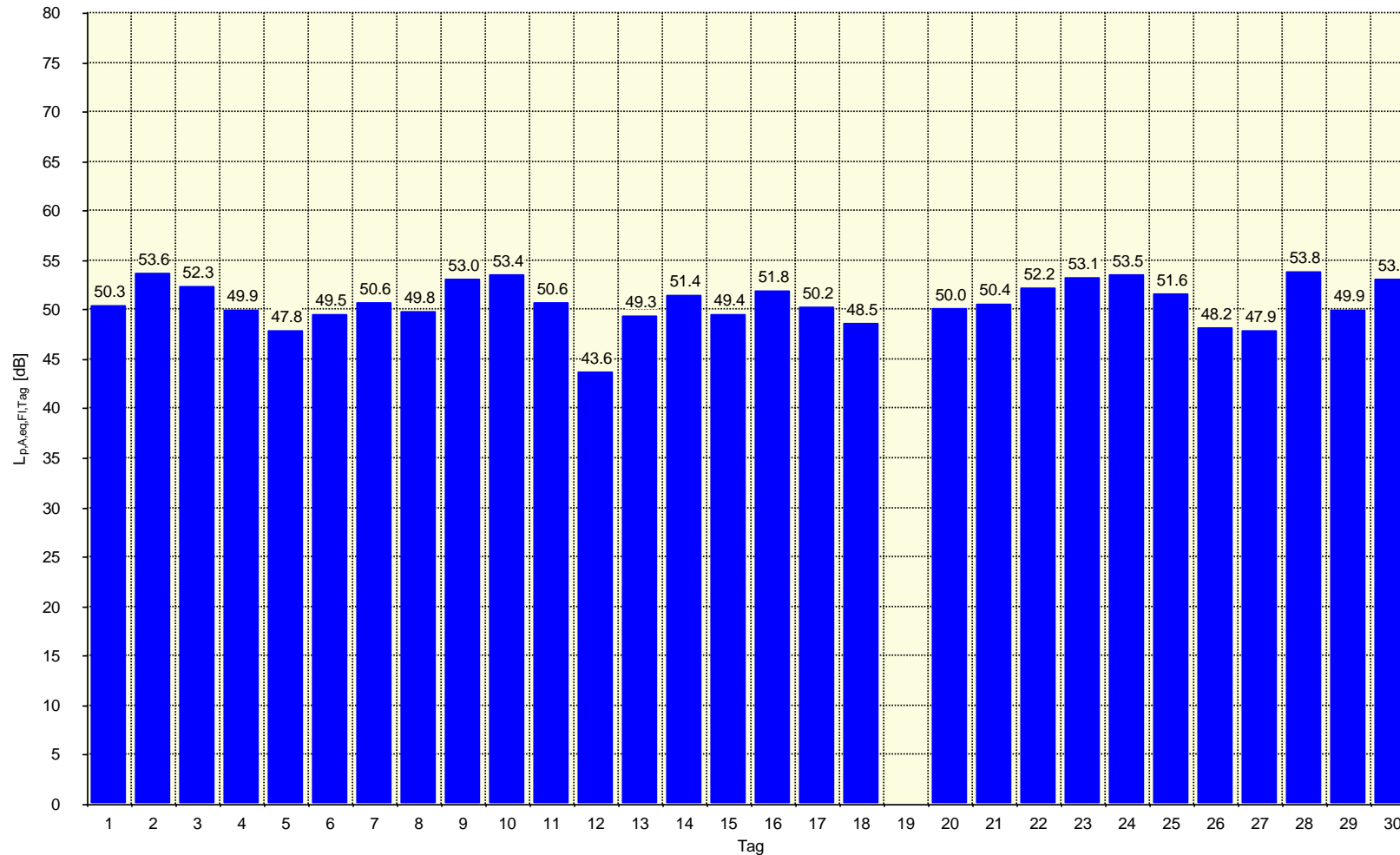
T = Technischer Ausfall; W = Wetterbedingter Ausfall

## 4 Äquivalenter Dauerschallpegel $L_{p,A,eq,FI,Tag}$ jedes Tages (Fluggeräusch)

### 4.1 $L_{p,A,eq,FI,Tag}$ Standort 1 - Wenningstedt, Dünenstraße 17



## 4.2 $L_{p,A,eq,FI,Tag}$ Standort 2 - Keitum/Sylt-Ost, Park & Ride Parkplatz



## **5 Äquivalenter Dauerschallpegel $L_{p,A,eq,FI,Nacht}$ jeder Nacht (Fluggeräusch)**

### **5.1 $L_{p,A,eq,FI,Nacht}$ Standort 1 - Wenningstedt, Dünenstraße 17**

Im September 2023 wurden keine Nachtflüge registriert!

### **5.2 $L_{p,A,eq,FI,Nacht}$ Standort 2 - Keitum/Sylt-Ost, Park & Ride Parkplatz**

Im September 2023 wurden keine Nachtflüge registriert!

## 6 Stundenbezogene äquivalente Dauerschallpegel $L_{p,A,eq,1h}$ (Gesamtgeräusch)

### 6.1 $L_{p,A,eq,1h}$ Standort 1 - Wenningstedt, Dünenstraße 17

	Äquivalenter Dauerschalldruckpegel $L_{p,A,eq,1h}$ [dB]																							
	06:00 - 06:59	07:00 - 07:59	08:00 - 08:59	09:00 - 09:59	10:00 - 10:59	11:00 - 11:59	12:00 - 12:59	13:00 - 13:59	14:00 - 14:59	15:00 - 15:59	16:00 - 16:59	17:00 - 17:59	18:00 - 18:59	19:00 - 19:59	20:00 - 20:59	21:00 - 21:59	22:00 - 22:59	23:00 - 23:59	00:00 - 00:59	01:00 - 01:59	02:00 - 02:59	03:00 - 03:59	04:00 - 04:59	05:00 - 05:59
01.09.2023	77.6	53.5	53.8	53.1	55.1	55.9	55.9	55.5	53.3	55.3	50.7	56.8	55.7	60.5	58.1	52.7	50.7	49.6	49.3	46.8	45.8	47.4	45.9	46.6
02.09.2023	59.4	49.4	55.6	57.5	56.6	54.4	54.4	53.1	56.8	55.8	56.7	57.7	58.4	74.5	53.8	55.3	56.4	55.1	57.1	57.9	55.5	56.1	56.1	56.8
03.09.2023	55.2	54.0	52.5	51.7	57.2	55.8	58.3	59.5	60.4	58.1	59.3	56.8	60.4	59.5	58.8	60.0	55.3	54.4	56.5	57.0	57.1	56.7	54.9	54.1
04.09.2023	54.0	53.2	56.8	56.6	55.0	54.6	54.2	56.4	53.3	56.8	54.8	53.8	58.2	60.1	86.5	93.7	52.9	49.5	48.5	48.4	47.5	47.9	47.5	47.9
05.09.2023	49.3	54.2	48.9	50.3	50.4	51.8	50.5	53.4	53.9	51.0	50.7	53.9	100.0	102.0	103.0	54.7	52.1	50.5	49.9	49.1	48.5	47.9	42.9	43.5
06.09.2023	45.3	48.1	49.8	50.9	53.8	52.4	48.3	52.6	48.5	52.1	52.0	51.9	102.0	106.0	105.0	95.0	50.3	46.7	44.2	44.8	45.1	44.9	44.8	44.4
07.09.2023	68.2	52.9	54.0	55.1	48.5	52.8	53.8	45.7	49.9	54.4	53.2	56.3	95.2	102.0	103.0	52.3	51.3	50.4	48.3	45.2	44.1	43.5	41.5	38.8
08.09.2023	43.6	49.0	49.2	48.2	51.1	49.8	51.2	51.2	50.8	49.1	54.9	53.5	49.0	101.0	102.0	50.3	47.2	43.7	40.6	39.9	41.7	45.0	41.6	38.9
09.09.2023	40.9	53.4	55.8	53.1	50.3	51.7	49.1	50.7	54.3	54.4	52.0	50.9	58.6	98.1	59.5	60.3	46.8	45.5	45.7	45.9	46.5	46.2	46.3	46.3
10.09.2023	46.6	48.0	45.7	57.7	51.4	52.4	48.4	52.9	51.7	54.5	54.4	59.4	55.3	57.2	51.5	48.2	44.1	47.1	40.3	40.8	43.1	45.0	46.3	46.9
11.09.2023	49.0	52.8	55.3	54.3	54.0	54.2	51.6	49.8	54.5	57.5	55.3	51.6	54.0	56.5	55.2	52.7	51.4	49.7	48.3	48.3	49.5	49.8	49.7	49.6
12.09.2023	50.3	50.5	54.0	52.0	51.3	56.3	52.2	54.6	54.2	56.2	57.1	59.7	56.8	53.4	52.4	53.3	53.3	56.0	53.9	53.0	52.6	57.8	53.6	55.6
13.09.2023	56.6	56.8	56.8	57.4	61.3	56.5	60.9	59.7	61.6	62.4	59.8	60.8	63.0	60.1	61.0	58.7	56.0	55.2	54.9	54.2	53.8	67.4	52.9	52.8
14.09.2023	54.2	52.4	55.6	53.3	55.8	55.6	55.3	51.4	54.7	52.2	59.5	52.5	53.3	53.8	51.8	52.9	52.6	52.2	51.5	51.9	66.8	53.2	53.9	53.9
15.09.2023	53.9	51.9	52.5	53.2	52.3	52.5	50.0	51.3	53.7	51.2	55.4	51.0	54.6	53.3	49.3	47.8	46.8	44.4	41.3	40.2	39.0	41.4	39.7	41.5
16.09.2023	45.4	51.5	55.5	55.5	50.1	47.5	51.0	50.0	50.9	52.1	55.4	85.3	59.2	58.9	59.7	56.3	50.1	51.2	50.7	48.7	48.8	49.3	50.2	51.9
17.09.2023	52.0	51.0	49.5	49.8	48.7	47.4	46.4	44.5	47.5	51.4	47.9	57.1	55.6	51.5	55.9	52.5	55.6	43.8	44.6	45.6	44.5	42.6	41.0	41.2
18.09.2023	50.5	64.5	56.5	51.0	51.1	57.9	56.5	53.2	52.6	57.4	53.9	53.4	54.2	54.6	53.6	51.3	59.8	63.8	71.1	72.6	70.6	91.4	71.1	72.2
19.09.2023	103.0	90.7	71.2	73.6	69.9	90.1	70.1	74.0	79.0	73.0	76.9	77.6	78.6	77.3	76.3	75.3	74.6	74.1	73.0	70.1	70.7	69.8	69.4	67.9
20.09.2023	69.5	67.7	66.5	66.4	64.4	66.0	67.2	64.8	66.6	67.6	62.1	60.4	57.6	56.5	54.9	55.9	57.1	56.9	54.9	55.4	56.1	56.7	56.1	56.8
21.09.2023	58.7	57.0	57.1	59.5	57.0	57.9	57.3	98.3	57.0	58.4	58.0	51.0	58.6	53.7	56.8	55.4	54.2	50.6	51.5	52.3	53.2	52.1	49.7	48.6
22.09.2023	48.8	50.3	54.1	82.4	103.0	56.9	59.3	96.4	77.6	56.6	57.4	58.9	53.8	54.6	60.7	57.3	55.7	54.0	53.7	53.2	52.8	53.3	93.8	101.0
23.09.2023	52.9	51.8	57.1	57.8	56.5	53.3	51.9	55.0	56.8	96.9	56.1	56.8	58.0	59.0	57.7	57.3	56.1	54.7	55.7	56.0	54.9	64.3	55.5	54.4
24.09.2023	61.5	54.7	53.0	52.6	54.6	58.0	57.7	59.3	58.9	60.8	61.0	60.4	60.9	60.0	57.6	54.7	54.9	54.3	54.1	54.1	54.8	55.1	54.3	54.3
25.09.2023	55.4	55.2	62.9	59.8	59.1	57.8	57.3	58.3	57.3	58.1	56.1	56.5	56.8	56.3	53.5	53.1	51.9	50.7	50.1	50.8	52.7	53.1	51.9	50.1
26.09.2023	50.0	49.6	52.2	49.7	47.7	57.3	49.7	48.6	49.7	55.6	49.6	50.9	52.0	51.9	47.9	47.2	46.7	45.1	45.6	45.7	45.5	48.9	50.5	50.7
27.09.2023	51.6	52.9	54.9	48.5	52.0	53.7	51.7	50.1	48.8	53.7	55.4	57.9	103.0	97.5	51.6	48.1	46.5	43.8	48.7	46.8	47.7	49.0	49.1	51.6
28.09.2023	50.3	51.8	56.3	58.1	57.5	56.2	59.8	59.1	58.9	58.0	60.9	58.5	55.7	56.4	54.8	55.5	55.5	55.5	54.8	54.4	54.0	54.3	54.5	53.7
29.09.2023	53.9	52.7	55.0	53.8	53.7	55.8	56.9	56.3	98.5	86.0	62.0	61.5	64.3	67.6	67.4	68.5	68.3	65.5	65.9	65.6	66.0	66.2	65.4	65.2
30.09.2023	64.7	65.5	64.6	63.7	64.7	62.9	61.7	62.0	60.4	61.2	60.5	59.5	59.7	57.2	57.8	56.4	55.4	54.9	55.2	54.7	54.3	56.6	94.4	53.6
Stundenbezogener Monatsmittelwert	88.4	76.0	60.0	68.5	88.6	75.4	59.4	85.7	83.9	82.5	63.3	71.4	92.4	95.1	94.9	82.7	61.5	60.8	61.4	60.8	60.2	76.7	82.4	86.7

Hauptsächlich von Fluggeräusch verursacht

## 6.2 L<sub>p,A,eq,1h</sub> Standort 2 - Keitum/Sylt-Ost, Park & Ride Parkplatz

	Äquivalenter Dauerschalldruckpegel L <sub>p,A,eq,1h</sub> [dB]																							
	06:00 - 06:59	07:00 - 07:59	08:00 - 08:59	09:00 - 09:59	10:00 - 10:59	11:00 - 11:59	12:00 - 12:59	13:00 - 13:59	14:00 - 14:59	15:00 - 15:59	16:00 - 16:59	17:00 - 17:59	18:00 - 18:59	19:00 - 19:59	20:00 - 20:59	21:00 - 21:59	22:00 - 22:59	23:00 - 23:59	00:00 - 00:59	01:00 - 01:59	02:00 - 02:59	03:00 - 03:59	04:00 - 04:59	05:00 - 05:59
01.09.2023	53.9	58.1	57.6	58.7	60.5	60.0	59.2	58.4	58.3	59.5	59.8	58.8	59.4	55.9	57.6	55.8	51.7	48.1	45.7	44.1	42.2	41.8	41.8	46.2
02.09.2023	50.3	57.1	59.0	62.1	59.4	57.9	58.9	59.2	58.0	57.3	60.3	59.5	56.6	55.7	53.4	51.6	51.7	49.3	48.8	48.2	46.7	43.7	46.4	48.6
03.09.2023	48.8	50.6	53.1	55.4	58.7	57.6	57.6	59.6	60.2	60.8	57.3	60.5	58.8	54.9	57.7	51.5	49.8	47.5	44.5	43.2	41.0	39.6	38.4	46.4
04.09.2023	53.4	58.3	58.4	58.3	60.8	59.0	60.3	58.1	58.1	58.3	58.2	56.6	57.8	58.5	59.8	51.8	50.4	46.7	41.5	37.8	36.7	34.2	39.5	48.1
05.09.2023	54.8	57.1	58.2	59.0	58.8	64.2	59.4	57.6	58.1	57.8	58.0	57.0	56.3	59.5	53.9	51.6	49.0	48.2	42.9	40.9	38.5	37.6	39.2	45.2
06.09.2023	52.3	56.5	57.3	58.4	63.6	59.1	59.4	59.9	58.6	58.0	58.1	59.2	54.9	55.0	58.3	51.5	49.5	45.3	40.6	42.1	38.5	35.6	39.6	45.5
07.09.2023	53.1	57.1	57.4	60.4	58.5	59.7	59.9	58.3	57.6	57.2	61.4	59.2	57.5	54.8	58.6	52.2	51.1	47.6	42.5	40.0	39.8	37.5	41.8	45.3
08.09.2023	53.3	64.7	57.6	67.4	63.8	60.7	59.1	58.0	57.8	56.9	59.0	56.4	59.8	55.2	57.6	51.3	50.5	47.7	44.7	43.4	39.2	40.6	44.1	46.5
09.09.2023	50.8	53.5	60.0	61.9	60.6	57.9	56.8	58.8	57.2	56.8	58.0	58.3	56.0	55.3	54.1	50.6	51.1	46.9	41.6	42.4	41.6	41.3	41.5	44.6
10.09.2023	47.9	49.5	52.7	54.2	55.8	57.2	62.3	56.8	59.3	58.9	58.2	60.0	58.9	54.5	56.5	60.3	48.2	43.9	38.2	36.7	37.8	40.1	53.6	46.6
11.09.2023	53.4	58.5	59.1	57.4	59.3	60.2	61.2	60.7	64.4	62.8	59.2	57.7	57.2	58.0	56.5	50.9	50.0	45.7	40.5	40.4	36.7	34.5	39.8	51.4
12.09.2023	55.1	57.8	58.0	57.6	58.2	59.8	59.4	60.7	61.7	59.1	58.8	59.6	58.9	57.2	57.2	54.9	52.8	53.9	54.2	52.9	53.3	52.9	53.5	53.8
13.09.2023	54.1	58.0	58.6	59.0	60.7	60.4	61.5	61.2	61.5	61.7	60.5	60.6	57.8	57.3	54.7	53.3	49.3	46.3	42.8	37.6	38.7	38.6	42.2	47.9
14.09.2023	53.8	57.8	57.7	60.2	59.3	59.4	59.8	58.6	58.9	62.1	58.6	63.6	57.3	55.7	58.3	52.0	49.7	47.1	46.8	46.8	50.3	46.1	43.7	51.9
15.09.2023	54.4	57.5	57.3	58.0	58.2	58.0	58.9	58.2	57.7	58.2	57.9	59.5	56.7	58.3	57.1	50.3	51.0	49.3	44.8	42.6	41.1	41.2	43.1	44.5
16.09.2023	49.5	53.1	59.3	59.1	60.9	56.8	58.6	59.1	57.4	58.3	56.3	58.8	55.7	55.1	52.8	50.8	51.0	47.1	48.6	44.3	44.7	42.4	44.5	47.0
17.09.2023	49.4	51.4	53.7	54.2	55.9	57.1	58.4	57.8	58.1	58.6	56.3	57.3	58.7	57.8	51.7	57.9	51.8	45.5	44.5	45.1	45.3	45.2	44.3	47.5
18.09.2023	54.3	57.5	58.6	57.4	57.6	61.3	65.1	61.6	62.5	63.4	60.6	60.1	57.9	56.8	60.6	51.7	68.5	72.8	75.1	65.8	61.4	60.9	66.7	66.9
19.09.2023	67.9	64.6	65.8	65.4	66.9	67.8	72.7	74.5	71.7	77.8	83.0	84.3	80.8	78.8	77.2	76.0	75.7	72.9	71.1	69.8	70.6	69.1	69.4	69.0
20.09.2023	70.8	68.5	65.9	67.3	69.4	70.0	72.7	71.0	72.9	72.6	67.1	65.9	60.5	56.7	58.5	60.6	63.0	58.5	55.1	54.6	56.1	56.1	56.8	58.0
21.09.2023	61.3	62.7	62.5	62.4	62.3	62.4	62.6	60.5	59.9	62.2	58.5	59.3	58.4	59.4	56.4	55.4	54.6	48.7	44.9	45.0	46.8	42.9	45.5	48.1
22.09.2023	54.5	58.4	58.7	58.0	61.6	62.3	63.9	62.6	61.7	59.9	63.6	62.6	60.9	60.6	63.1	59.7	54.6	49.5	47.7	45.5	45.6	45.1	50.1	49.8
23.09.2023	51.6	58.0	60.8	61.7	58.7	58.4	58.9	59.1	58.1	60.1	61.4	60.5	58.0	57.3	55.3	54.1	53.9	50.9	50.3	49.6	48.2	49.1	48.4	46.4
24.09.2023	48.2	51.4	54.4	55.4	60.6	61.6	62.2	64.8	65.2	63.2	63.3	59.8	61.1	57.7	54.3	57.9	55.2	55.4	54.3	55.2	56.6	54.9	53.7	54.8
25.09.2023	57.8	60.6	62.5	62.9	62.8	64.1	64.1	63.3	61.1	61.2	61.7	58.3	57.7	54.9	59.0	50.5	49.0	45.4	43.8	43.8	40.5	45.1	46.6	50.2
26.09.2023	54.5	57.8	57.4	58.0	58.8	61.1	59.7	59.5	59.0	60.1	59.3	57.1	56.3	55.1	51.9	54.9	50.4	49.4	46.1	46.7	44.9	42.5	44.5	49.2
27.09.2023	53.7	57.7	57.7	57.8	59.5	59.1	59.0	59.6	59.2	58.3	58.9	57.5	59.4	54.6	56.9	52.4	49.2	47.0	48.6	50.8	50.5	50.7	52.2	54.0
28.09.2023	55.3	58.5	58.3	63.5	63.5	60.5	63.9	63.0	60.3	60.7	59.4	59.6	58.5	56.6	58.2	52.2	51.8	48.8	46.3	43.3	42.5	45.0	47.3	48.2
29.09.2023	53.4	57.3	57.9	58.1	59.4	60.3	62.0	62.6	59.9	60.7	63.5	60.9	62.5	61.7	60.0	59.3	59.6	59.6	56.9	57.0	55.4	55.9	54.4	55.1
30.09.2023	54.8	60.1	61.4	61.6	60.6	60.1	59.9	61.6	60.2	58.5	61.0	58.5	58.5	56.4	55.7	53.2	53.1	49.7	48.6	45.5	43.6	44.3	50.6	45.7
Stundenbezogener Monatsmittelwert	59.3	59.8	59.7	60.6	61.7	61.9	63.8	63.8	63.3	65.6	68.9	70.0	66.7	64.8	63.6	62.1	62.3	61.5	62.0	57.1	57.0	55.8	57.2	57.3

Hauptsächlich von Fluggeräusch verursacht

## 7 Stundenbezogene äquivalente Dauerschallpegel $L_{p,A,eq,Fl,1h}$ (Fluggeräusch)

### 7.1 $L_{p,A,eq,Fl,1h}$ Standort 1 - Wenningstedt, Dünenstraße 17

	Äquivalenter Dauerschalldruckpegel $L_{p,A,eq,Fl,1h}$ [dB]																								
	06:00 - 06:59	07:00 - 07:59	08:00 - 08:59	09:00 - 09:59	10:00 - 10:59	11:00 - 11:59	12:00 - 12:59	13:00 - 13:59	14:00 - 14:59	15:00 - 15:59	16:00 - 16:59	17:00 - 17:59	18:00 - 18:59	19:00 - 19:59	20:00 - 20:59	21:00 - 21:59	22:00 - 22:59	23:00 - 23:59	00:00 - 00:59	01:00 - 01:59	02:00 - 02:59	03:00 - 03:59	04:00 - 04:59	05:00 - 05:59	
01.09.2023					49.8	52.3	51.6	51.7				55.3	51.5	57.4	53.9										
02.09.2023			52.8	56.7	55.3		50.4	49.3	50.7	49.1	51.1	49.4	52.2												
03.09.2023					45.1	47.1	49.2		53.2	43.2	54.2	50.1	56.2	51.0		55.1									
04.09.2023					46.9	32.9																			
05.09.2023					47.2	47.6	39.5	45.7	40.4			43.3													
06.09.2023				44.3	50.1	48.9	40.2	48.8	41.3	44.4	39.7	49.4													
07.09.2023			48.5		34.0	29.6	31.0	28.4	34.9	47.1		51.4													
08.09.2023					45.3	43.1	46.8	47.4			50.2	51.1													
09.09.2023		49.4	50.2	52.2	47.7	47.0	42.6	47.8		52.5	48.4		54.6												
10.09.2023					49.9	47.8	44.1	51.1	46.6	51.4	50.0	54.8	49.9	54.6											
11.09.2023					46.0	51.5	45.3	43.4	52.4	52.3		35.2			50.6										
12.09.2023							42.6									48.8									
13.09.2023		36.8				43.5	49.6	51.1		49.2	40.1	49.7	54.1		52.8										
14.09.2023			51.0		43.8		51.7				58.8				48.7										
15.09.2023					44.1	43.9		48.0	51.8		54.5	45.6	51.7	49.3											
16.09.2023		50.1	53.4	54.0	34.5	39.2	48.2	46.7	37.3	39.3	54.3	53.7	53.3												
17.09.2023						37.4				47.4		55.4	53.1		53.8										
18.09.2023						53.3	46.1	48.0		46.1	48.3			50.3											
19.09.2023																									
20.09.2023					47.8		49.5				54.0	53.5		50.3											
21.09.2023			50.5		37.6					53.8	54.6		56.7		52.4										
22.09.2023						47.4	50.1		53.5	50.4		54.0			51.2										
23.09.2023			53.3	57.0	55.3	33.7		49.8	47.5		42.9	49.5													
24.09.2023				41.5	46.9	52.0	52.9	51.1	48.9	55.1	48.2	53.9			52.1										
25.09.2023					51.8	51.6	48.0	40.3	45.3					49.7											
26.09.2023					37.2	56.6	44.7	36.0	28.2	40.7	35.1														
27.09.2023					49.4		29.6			48.7		51.7		51.7											
28.09.2023							54.6	51.9				53.9		50.1											
29.09.2023												52.9		56.1	53.9										
30.09.2023			53.8	56.6	56.6	53.3		52.8	45.3		46.5	50.7													
Stundenbezogener Monatsmittelwert		38.1	46.3	48.0	48.5	48.1	47.3	47.0	45.9	47.3	50.0	50.2	49.2	48.3	47.2	41.3									

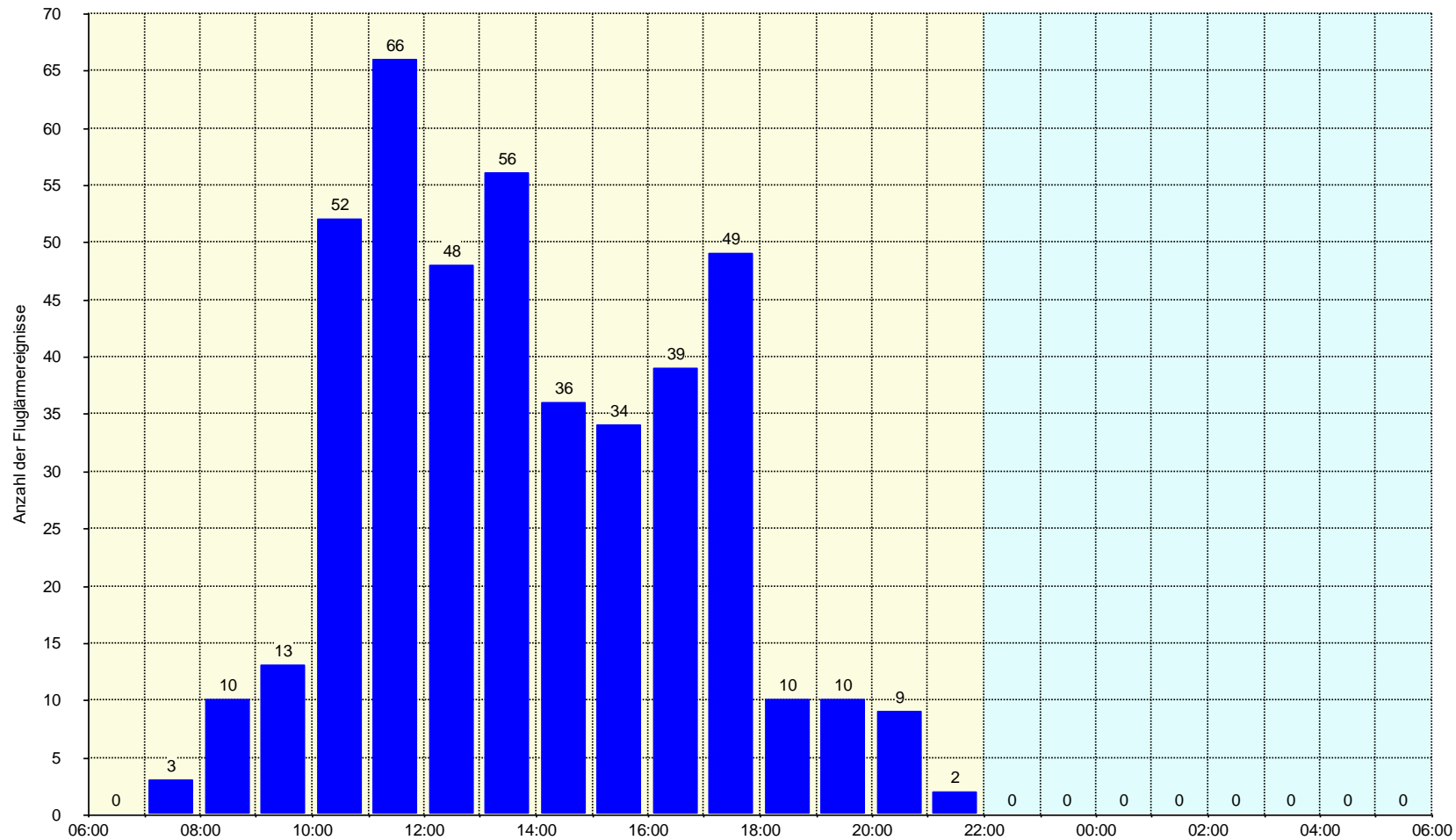


## 7.2 L<sub>p,A,eq,FI,1h</sub> Standort 2 - Keitum/Sylt-Ost, Park & Ride Parkplatz

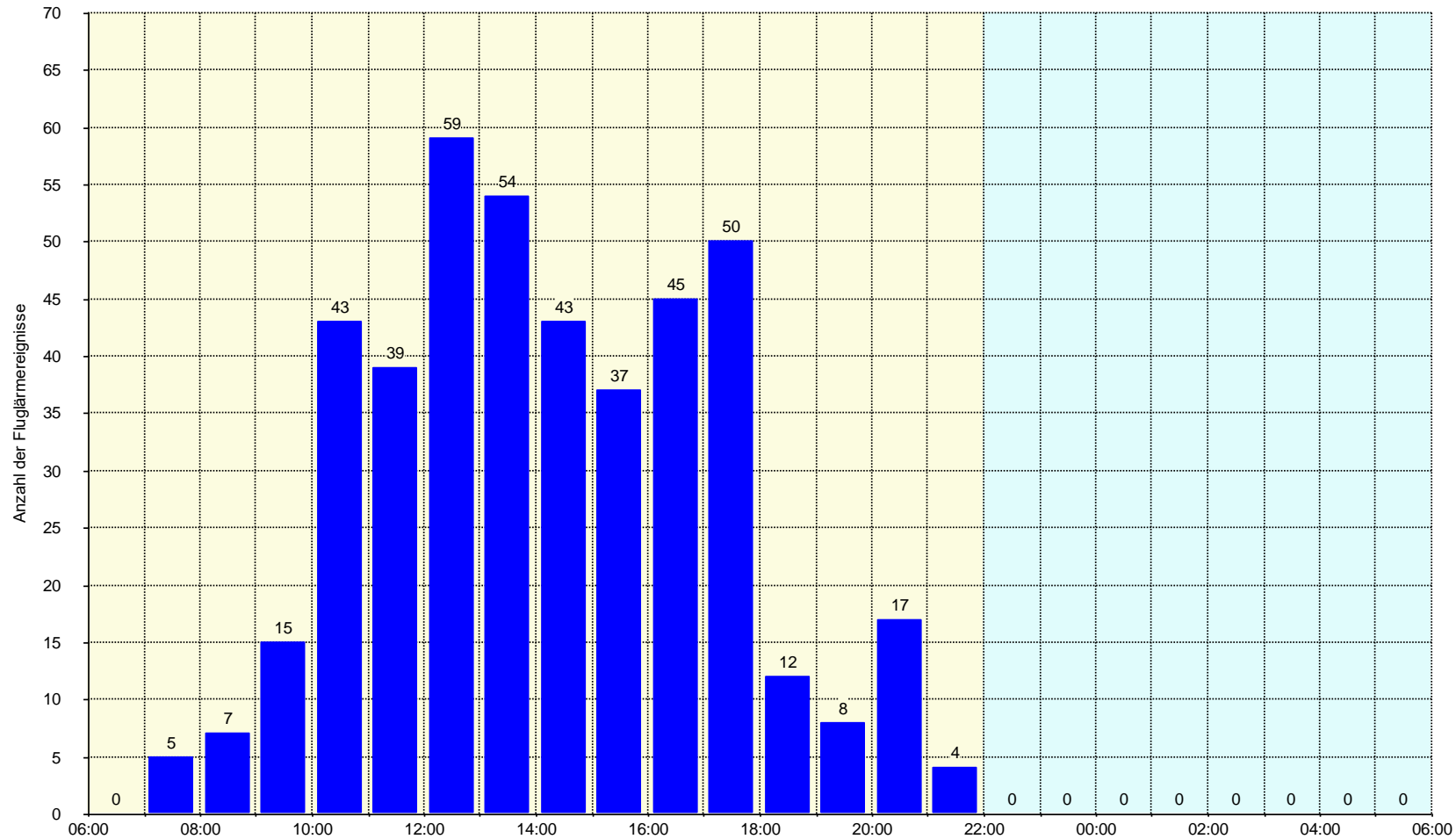
	Äquivalenter Dauerschalldruckpegel L <sub>p,A,eq,FI,1h</sub> [dB]																							
	06:00 - 06:59	07:00 - 07:59	08:00 - 08:59	09:00 - 09:59	10:00 - 10:59	11:00 - 11:59	12:00 - 12:59	13:00 - 13:59	14:00 - 14:59	15:00 - 15:59	16:00 - 16:59	17:00 - 17:59	18:00 - 18:59	19:00 - 19:59	20:00 - 20:59	21:00 - 21:59	22:00 - 22:59	23:00 - 23:59	00:00 - 00:59	01:00 - 01:59	02:00 - 02:59	03:00 - 03:59	04:00 - 04:59	05:00 - 05:59
01.09.2023					52.5	47.6	50.1				56.4	53.3	56.5		54.5									
02.09.2023		54.4	56.3	60.6	53.5	48.4	52.9	54.8	51.4	47.8	56.9	55.4												
03.09.2023					53.5		38.1	54.5	54.6	57.6		58.4	54.5		55.7									
04.09.2023					55.3	48.3	56.1		40.9		45.7			53.7	56.9									
05.09.2023					50.4	53.5	54.8		47.0		49.4	44.3		52.1										
06.09.2023						51.6	45.3	46.1	50.9	44.7	51.7	56.3			56.7									
07.09.2023				57.4			48.5			42.4	57.6	44.6	51.4		56.6									
08.09.2023					50.6	41.2	51.7	48.1			54.2		57.4		55.6									
09.09.2023			57.6	60.5	58.2	48.2		54.6	49.2	50.4	45.2	54.0												
10.09.2023						49.9	60.6	44.5	53.3	53.9	54.5	54.4	56.5		54.8	56.8								
11.09.2023					50.4	49.1	57.6	54.3	55.0	49.3	48.1	47.6		54.6										
12.09.2023									51.3		42.3				53.4									
13.09.2023					52.6		55.2	44.8	44.7	53.8		56.4		49.7	41.4									
14.09.2023				57.0		48.2		43.8	47.8	59.7		52.9		56.1										
15.09.2023					46.2	45.4	48.9	47.0	40.1	50.3	49.3	55.9		54.6	55.1									
16.09.2023			57.3	56.0	58.3	42.4		55.1	48.6	50.8		54.5												
17.09.2023						47.9	52.9	50.2			46.7		57.0	56.1		55.3								
18.09.2023						41.7	58.4			48.7		50.8			53.8									
19.09.2023																								
20.09.2023							56.9	50.8				58.0			55.8									
21.09.2023				56.8		52.4			49.2	57.0		55.1		53.2										
22.09.2023					53.4			53.6	52.4	51.7	55.9	56.9	58.4			55.0								
23.09.2023		54.7	58.0	59.6	38.8	48.9	50.9	53.2		55.7	57.2	51.1												
24.09.2023					56.8	47.4	52.9	55.9	46.3	52.7	59.2	52.0	58.2	52.9		55.8								
25.09.2023		39.9			52.8	54.7	58.5	56.4		47.5	41.2				57.8									
26.09.2023					46.9	56.9	49.5	49.6	46.0	51.8	51.2	41.3												
27.09.2023					50.9	36.4					48.3		56.4		55.4									
28.09.2023		45.4			55.7	53.9	59.4	60.4		53.8		53.6	54.0		56.7									
29.09.2023								43.5			57.6		57.6	55.9										
30.09.2023		56.1	58.9	59.4	54.5	39.8	41.6	55.9	53.3		54.6	43.1												
Stundenbezogener Monatsmittelwert		45.3	49.9	53.0	51.8	49.0	53.5	52.0	48.4	51.5	52.5	52.8	52.2	48.8	52.8	47.0								

## 8 Anzahl der Fluggeräuschereignisse im Monat September pro Tagesstunde

### 8.1 Anzahl der Fluggeräuschereignisse Standort 1 - Wenningstedt, Dünenstraße 17



## 8.2 Anzahl der Fluggeräuschereignisse Standort 2 - Keitum/Sylt-Ost, Park & Ride Parkplatz



## 9 Meteorologische Angaben am Standort 1 – Wenningstedt, Dünenstraße 17

Datum	Windgeschwindigkeit [ms <sup>-1</sup> ]			Windrichtung mittel [°]	Lufttemperatur mittel [°C]	Luftfeuchtigkeit mittel [%]	Luftdruck mittel [hPa]	Regen [Ja/Nein]
	min.	max.	mittel					
01.09.2023	1.2	6.6	4.2	294	17.0	79	1015.0	Nein
02.09.2023	1.1	12.0	6.0	299	17.0	76	1023.0	Nein
03.09.2023	1.4	10.0	6.5	255	18.0	83	1028.0	Nein
04.09.2023								
05.09.2023	0.1	5.9	2.2	126	19.0	80	1023.0	Nein
06.09.2023	0.4	9.1	4.1	89	22.0	77	1024.0	Nein
07.09.2023	0.3	11.0	4.2	89	21.0	80	1024.0	Nein
08.09.2023	0.1	11.0	3.8	110	22.0	76	1019.0	Nein
09.09.2023	0.2	6.2	3.1	221	20.0	90	1018.0	Nein
10.09.2023								
11.09.2023	0.5	11.0	4.8	192	21.0	93	1013.0	Ja
12.09.2023	0.2	12.0	4.1	128	18.0	88	1014.0	Ja
13.09.2023	0.1	14.0	5.5	267	16.0	68	1019.0	Ja
14.09.2023	0.1	7.5	3.3	183	16.0	66	1023.0	Nein
15.09.2023	0.4	9.4	3.6	109	17.0	74	1020.0	Nein
16.09.2023	0.1	7.6	2.9	132	18.0	85	1016.0	Nein
17.09.2023	0.1	11.0	3.7	92	18.0	89	1014.0	Ja
18.09.2023	1.1	20.0	6.9	159	18.0	87	1002.0	Ja
19.09.2023	1.6	25.0	12.0	207	17.0	86	1002.0	Ja
20.09.2023	1.3	17.0	7.8	160	19.0	87	1003.0	Ja
21.09.2023								
22.09.2023	0.1	14.0	4.9	195	16.0	84	1001.0	Ja
23.09.2023	0.3	13.0	6.3	266	16.0	73	1014.0	Ja
24.09.2023	0.6	13.0	5.4	152	16.0	75	1024.0	Ja
25.09.2023	0.6	14.0	4.6	145	17.0	80	1023.0	Nein
26.09.2023	0.7	8.5	3.7	123	16.0	82	1021.0	Nein
27.09.2023	0.6	11.0	3.8	134	18.0	88	1018.0	Nein
28.09.2023	0.6	13.0	5.1	180	18.0	84	1015.0	Nein
29.09.2023	0.8	17.0	8.4	231	17.0	82	1016.0	Ja
30.09.2023	0.3	14.0	7.2	257	16.0	75	1023.0	Ja

## 10 Äquivalente Dauerschallpegel im Vergleich zu Vormonaten

### 10.1 $L_{p,A,eq,T}$ und $L_{p,A,eq,FI,T}$ im Monatsvergleich Standort 1 - Wenningstedt, Dünenstraße 17

	Monatsmittelwerte Dauerschallpegel Gesamtgeräusch			Monatsmittelwerte Dauerschallpegel Fluggeräusch		
	$L_{p,A,eq,(24h)}$ 06:00-05:59 [dB]	$L_{p,A,eq,Tag}$ 06:00-21:59 [dB]	$L_{p,A,eq,Nacht}$ 22:00-05:59 [dB]	$L_{p,A,eq,FI,(24h)}$ 06:00-05:59 [dB]	$L_{p,A,eq,FI,Tag}$ 06:00-21:59 [dB]	$L_{p,A,eq,FI,Nacht}$ 22:00-05:59 [dB]
Januar 2023	68.9	69.5	67.3	42.5	44.2	
Februar 2023	68.9	70.1	65.0	41.8	43.6	
März 2023	67.4	68.5	63.5	41.3	43.0	
April 2023	73.2	74.8	61.9	44.6	46.3	
Mai 2023	63.0	63.1	62.8	46.6	48.3	
Juni 2023	57.9	58.5	56.2	45.8	47.5	28.9
Juli 2023	80.4*	80.3*	80.6*	46.8	48.5	28.7
August 2023	82.7*	84.3*	72.6*	48.7	50.5	
September 2023	86.7*	88.2*	79.4*	45.5	47.3	
Oktober 2023						
November 2023						
Dezember 2023						

\*Aufgrund hoher Windgeschwindigkeiten kann die Gesamtgeräuschsituation nicht korrekt erfasst werden

## 10.2 $L_{p,A,eq,T}$ und $L_{p,A,eq,FI,T}$ im Monatsvergleich Standort 2 - Keitum/Sylt-Ost, Park & Ride Parkplatz

	Monatsmittelwerte Dauerschallpegel Gesamtgeräusch			Monatsmittelwerte Dauerschallpegel Fluggeräusch		
	$L_{p,A,eq,(24h)}$ 06:00-05:59 [dB]	$L_{p,A,eq,Tag}$ 06:00-21:59 [dB]	$L_{p,A,eq,Nacht}$ 22:00-05:59 [dB]	$L_{p,A,eq,FI,(24h)}$ 06:00-05:59 [dB]	$L_{p,A,eq,FI,Tag}$ 06:00-21:59 [dB]	$L_{p,A,eq,FI,Nacht}$ 22:00-05:59 [dB]
Januar 2023	65.4	66.0	64.0	45.0	46.8	
Februar 2023	62.2	63.4	58.0	42.9	44.6	
März 2023	65.4	66.6	61.4	44.9	46.6	
April 2023	59.3	60.6	54.7	48.1	49.9	
Mai 2023	59.0	60.3	53.6	49.6	51.3	
Juni 2023	57.9	59.3	50.9	48.9	50.7	
Juli 2023	63.0	64.1	59.6	49.6	51.4	
August 2023	60.6	61.7	57.2	49.9	51.6	35.5
September 2023	63.5	64.7	59.5	49.2	51.0	
Oktober 2023						
November 2023						
Dezember 2023						